

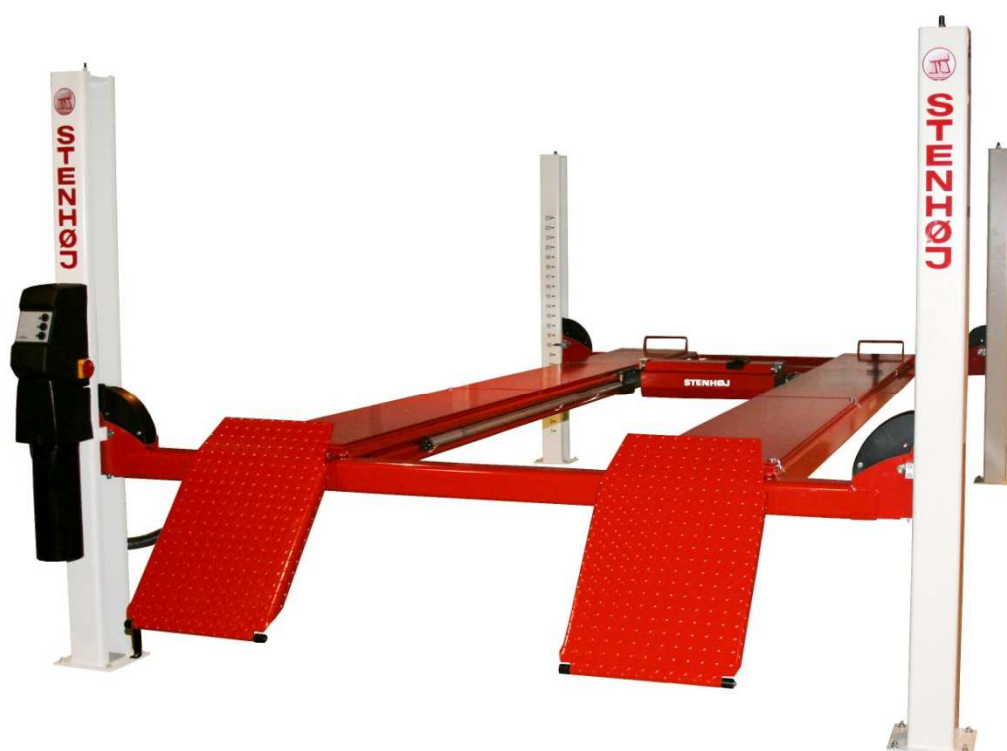
Stenhøj Major 4030

Stenhøj Major 4030

Ponti elettro-idraulici a 4 colonne

I ponti STENHØJ Major 4030 sono adatti specialmente per assetto, riparazione ed ispezione, riparazione freni, ruote, gas di scarico, ammortizzatori, trasmissione e differenziale. I ponti Major hanno una portata di 4 t.

I ponti Major 4030 sono disponibili nelle versioni-S (servizio), W (con incassi anteriori e piastre di slittamento posteriori) e WL (con incassi anteriori, piastre di slittamento posteriori e piastra di base).




STENHØJ
lifting the level

L'incasso anteriore è fornito con una piastra adattabile per i piatti girevoli con altezze da 22 a 50 mm.

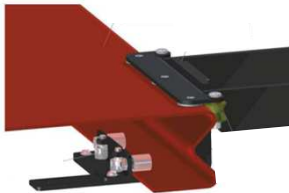
Entrambi i modelli vengono forniti con piastre di slittamento adattabili 1990/1480 mm con un'altezza di soli 19 mm.

Un'altezza minima di 160 mm incluse le piastre di slittamento dà un accesso semplice attraverso rampe di solo 760 mm. Alle rampe possono essere aggiunte estensioni da 395 mm.(accessorio).

Stenhøj Major 4030

SUPERFICIE CON TRATTAMENTO ANTI-CORROSIONE

Processo di verniciatura speciale (in accordo con SA2.50 – ISO-Norm 8501-1:2007), che prevede la purificazione/pulitura della superficie e la verniciatura di base per mezzo di essiccatore a polvere elettrostatica.

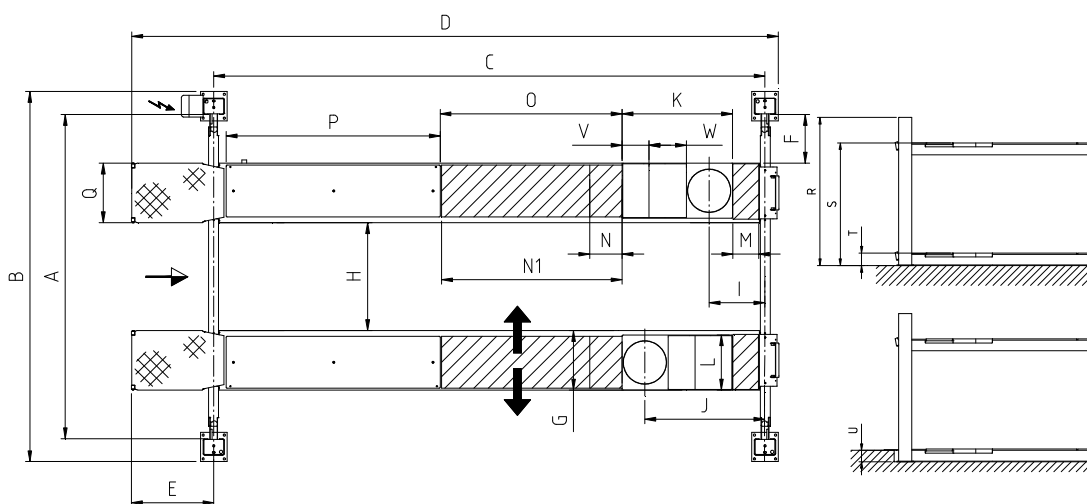


Dati tecnici

| | |
|-------------------------|------------|
| Portata | 4000 kg |
| Tempo di salita/discesa | 24/26 sec. |
| Motore | 3 kW |
| Pressione min./max. | 5/10 bar |

I ponti Major sono consegnati senza bordi guida nelle piattaforme; infatti il cricco scorre all'interno delle piattaforme; ed i pezzi laterali del cricco scivolano sopra di circa 3 mm. I cricchi Micro per i nuovi ponti Major vengono perciò consegnati con un altro tipo di pezzi laterali (vedi foto sopra).

| Model | A | B | C | D | E | F | G | H | I | J | K | L |
|------------|------|------|------|------|------|-----|------|----------|-----|------|------|-----|
| 4030-47S | 3000 | 3422 | 4680 | 5560 | 760 | 450 | 550 | 805/1285 | | | | |
| 4030-51S | 3000 | 3422 | 5100 | 5980 | 760 | 450 | 550 | 805/1285 | | | | |
| 4030-47 W | 3000 | 3422 | 4680 | 5560 | 760 | 450 | 550 | 805/1285 | 515 | 1110 | 1020 | 510 |
| 4030-51 W | 3000 | 3422 | 5100 | 5980 | 760 | 450 | 550 | 805/1285 | 515 | 1110 | 1020 | 510 |
| 4030-47 WL | 3000 | 3422 | 4680 | 5560 | 760 | 450 | 550 | 805/1285 | 515 | 1110 | 1020 | 510 |
| 4030-51 WL | 3000 | 3422 | 5100 | 5980 | 760 | 450 | 550 | 805/1285 | 515 | 1110 | 1020 | 510 |
| | | | | | | | | | | | | |
| | M | N | N1 | O | P | Q | R | S | T | U | V | W |
| 4030-47S | | | | | | 550 | 2233 | 1810 | 140 | 130 | | |
| 4030-51S | | | | | | 550 | 2233 | 1810 | 140 | 130 | | |
| 4030-47 W | 200 | 300 | | 1775 | 1480 | 550 | 2233 | 1830 | 160 | 130 | 250 | 315 |
| 4030-51 W | 200 | 300 | | 1685 | 1990 | 550 | 2233 | 1830 | 160 | 130 | 250 | 315 |
| 4030-47 WL | 200 | | 1755 | 1775 | 1480 | 550 | 2233 | 1830 | 160 | 130 | 250 | 315 |
| 4030-51 WL | 200 | | 1670 | 1685 | 1990 | 550 | 2233 | 1830 | 160 | 130 | 250 | 315 |




STENHØJ
lifting the level

D.T.S. srl
48013 Brisighella - RA

Tel: +39 0546 81679
Fax: +39 0546 83162
Mail: info@dtssrl.it
Web: www.dtssrl.it

Colori standard

Rosso RAL 3013
Bianco RAL 9002

A causa del continuo sviluppo dei nostri prodotti ci riserviamo di cambiare le specifiche.